



STAND TIPOLOGIA WHITE

Caratteristiche tecniche standard

Altezza
300 cm

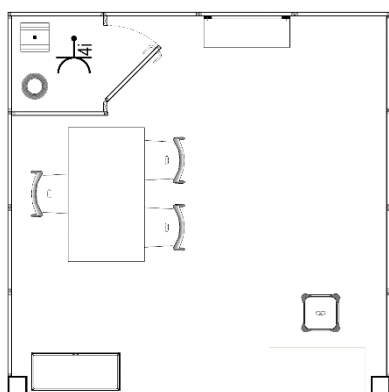
Pavimento
moquette Grigio antracite

Struttura
Struttura con colonne e travi in legno sezione 20x20
tinteggiati di colore bianco
pannelli in tamburato tinteggiati bianchi H 300
ripostiglio 100x100 cm con porta a battente

Impianto elettrico
3 fari spot Led 30W , 1 multipresa
assorbimento massimo 1,5 Kw

Grafica
1 frontalino 199x30 cm ogni lato aperto
con il nome dell'azienda espositrice in font Arial Nero

Arredo
n°3 | Sedie
n°1 | Tavolo 140x70
n°1 | sgabello
n°1 | desk 100x50 h 100 (fronte graficizzabile cm
100x100)
n° 3 | mensole cm 100x30 fissate su cremagliera
esterna montate a cm 110,140 e 170 da terra
n°1 | vetrina cm 102x45 H 183 illuminata
n°1 | appendiabiti
n°1 | cestino



Le dotazioni aumentano con modularità 16 mq.
Possibilità di cambio colore moquette a pagamento
E' consentito applicare grafiche alle pareti con puntine o chiodi senza testa.
Non è consentito fissare monitor a parete: questi devono essere necessariamente appoggiati su un proprio supporto da terra.
E' possibile rinunciare a tutta o a parte della dotazione comunicandolo a Henoto entro 30 giorni dall'inizio della manifestazione
Non sono concesse sostituzioni a compensazione né riduzioni di prezzo

IMPORTANTI NOTE PER LA SICUREZZA

E' assolutamente vietato apporre carichi accidentali di qualsiasi natura alle strutture preallestite
E' vietato utilizzare materiali di fissaggio che possano danneggiare i pannelli e/o il loro rivestimento, eventuali danni saranno addebitati



WHITE STAND TYPE

Standard Technical Features



HEIGHT
300 cm

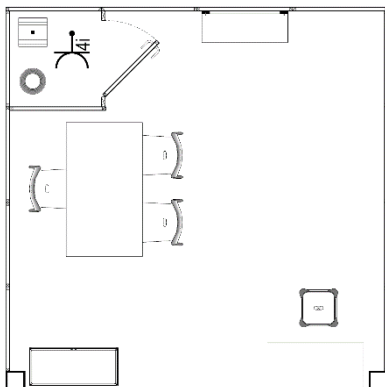
FLOOR
Dark grey carpet set down with nylon protection sheet

STRUCTURE
White Upper beam and columns section cm 20x20
White painted wood panels H cm 300
Store room with lockable leaf door cm 100x100

ELECTRICAL EQUIPMENT
N. 3 LED spotlights 30W each
N. 1 multi-socket inside the storeroom – max load 1,5 KW

GRAPHICS
N. 1 sign cm 199x30 H for each open side
with Exhibiting Company Name in black Arial cut vinyl

FURNITURE
N. 1 white table cm 140x70
N. 3 white chairs
N. 3 shelves cm 100x30 mounted on aluminum racks at cm 110,140 and 170 above the ground
N. 1 white counter - front face cm 100x100 customizable front (extra)
N. 1 white stool
N. 1 Showcase cm 102x45 H cm 183 with lighting system
N. 1 coat stand
N. 1 waste basket



The equipment above gets increased by multiples of 16 sqm.

Carpet color can be changed for an extra fee.

It is allowed to attach graphics onto the walls only with pins or headless nails.

It is not allowed to fix monitors onto the walls: they must lie on its floor stand.

It is possible to leave out all or some items by notifying it to Henoto 30 days before the event start

IMPORTANT SAFETY NOTES AND REGULATIONS

It is strictly forbidden to add live loads to all pre-fitted booths.

It is forbidden to use any tool or device that may ruin the panels and/or their coating - any damage will be priced and charged after the exhibition.